



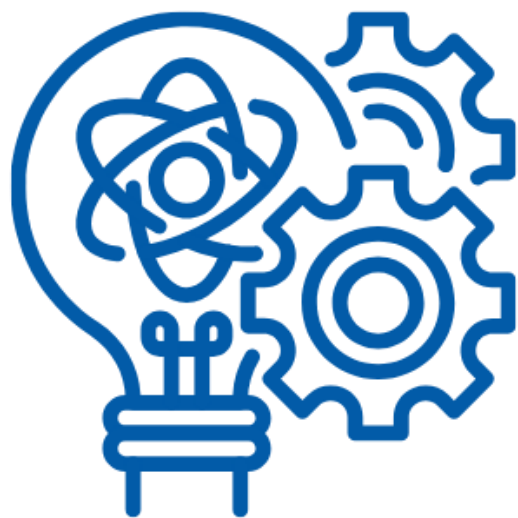
Roadmap

UN SISTEMA CHE COSTRUISCE VALORE

FABIO BEZZI
Direttore Divisione
Sindacale e Associativa



ROMA, 25-26 FEBBRAIO 2026
Precise House Mantegna



SISTEMA INFORMATIVO DATI (SID)

I nostri dati: il tesoro più prezioso



SISTEMA INFORMATIVO DATI (SID)

Cronistoria del progetto

GRUPPO DI LAVORO CNA

Fabio Bezzi – Direttore divisione sindacale e associativa

Stefano Sargentoni – Capo progetto e Responsabile data management

Danilo Caspoli – Responsabile dipartimento servizi e logistica

Tiziana Bartolelli – Ufficio politiche adesioni

Alessandra Pettinari – CNA privacy

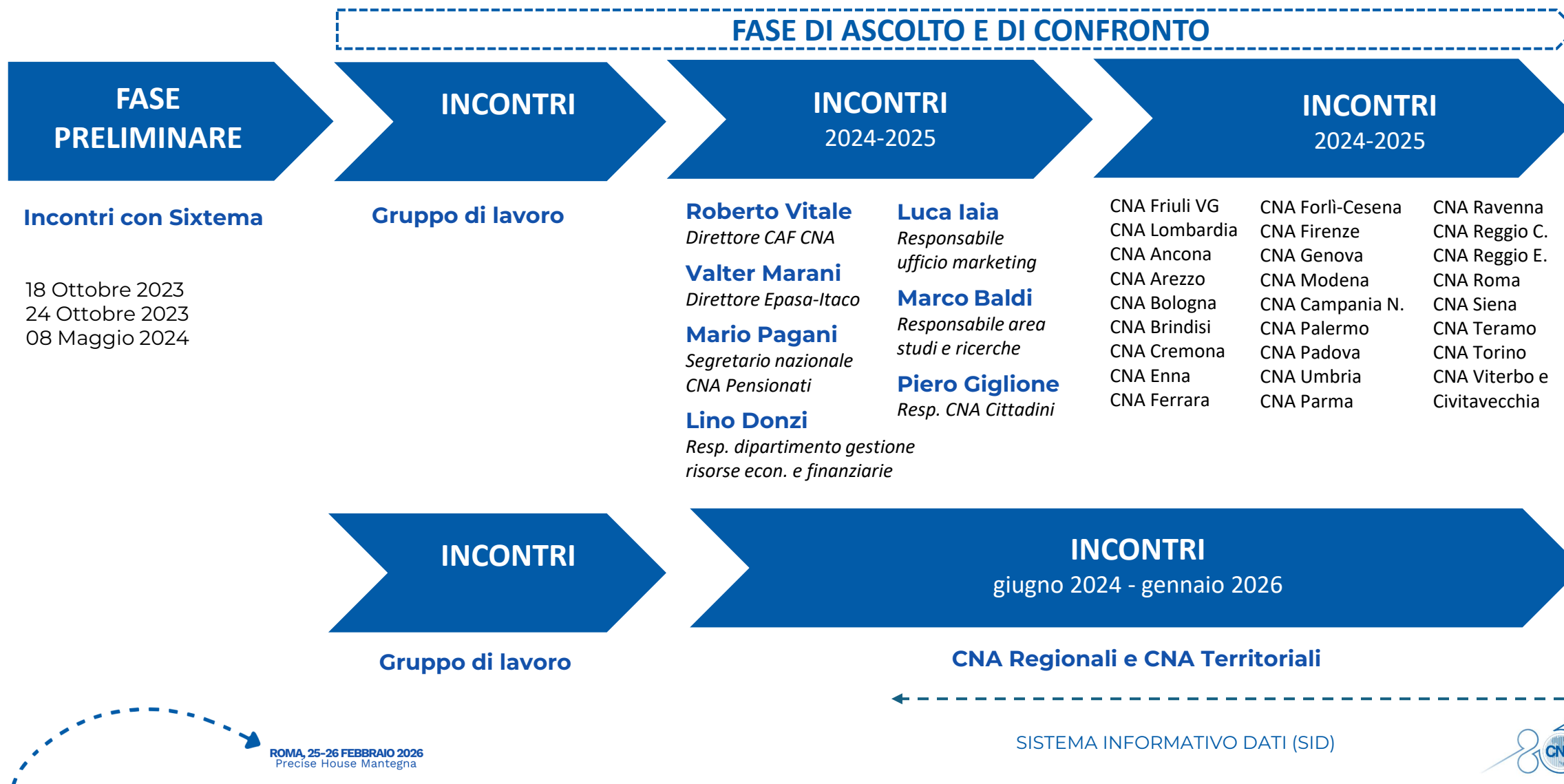
SIXTEMA SPA

Maurizio Foglia – Business process management



SISTEMA INFORMATIVO DATI (SID)

Cronistoria del progetto



Cronistoria del progetto

Rimodulazione progetto (e ricontrattualizzazione)

15 gennaio 2024

Piattaforme nazionali

Accordo al **31 dicembre 2024**

Accordi territoriali 2024-2025

Il **27 gennaio 2026** è stato stipulato l'ultimo accordo territoriale

Il **23 febbraio 2026** è stata consegnata l'ultima lettera di intenti

Gestione dei dati

Insieme, per essere più forti.

Il sistema dei dati gestiti sul livello nazionale è **composto da varie fonti** (interne ed esterne al Sistema) che devono garantire **aggiornamenti puntuali e qualità**, oltre che di uno storico di diversi anni.

Il SID mira ad accrescere la **nostra capacità di essere Sistema** e di **offrire analisi e opportunità** a tutti i livelli associativi, oltre a meglio rappresentare i nostri Associati.



LA «BONTÀ» DEL SID CRESCE INSIEME ALLA QUALITÀ E ALLA COMPLETEZZA DEI DATI DA CUI VIENE ALIMENTATO



ROMA, 25-26 FEBBRAIO 2026
Precise House Mantegna

SISTEMA INFORMATIVO DATI (SID)

Integrando fonti pubbliche, le nostre fonti nazionali
e le fonti delle CNA territoriali arriviamo oggi a

153.000.000

di dati a disposizione per tutto il Sistema

Si tratta di un dato puramente indicativo perché è sempre in evoluzione, arricchendosi periodicamente di aggiornamenti e nuove fonti. È stato un dato importante per raccontare la fase di sviluppo del Sid, ma che cesseremo di monitorare..

Ad oggi sono

88

le CNA territoriali coinvolte

Gestione dei dati

LE 88 CNA TERRITORIALI COINVOLTE:

48 CNA CON SERVIZI

CNA Biella
CNA Torino
CNA Piemonte Nord
CNA Genova
CNA La Spezia
(CNA Savona)
CNA Bergamo

CNA Brescia
CNA Cremona
CNA Mantova
CNA Pavia
CNA Alto Adige Sudtirolo

CNA Friuli Venezia Giulia
(CNA Appia Belluno)
CNA Padova e Rovigo
(CNA Treviso)
CNA Veneto Ovest
CNA Bologna
CNA Ferrara
CNA Forlì-Cesena
CNA Imola

CNA Modena
CNA Parma
CNA Piacenza
CNA Ravenna
CNA Reggio Emilia
CNA Rimini

CNA Arezzo
CNA Firenze
CNA Grosseto
CNA Livorno
CNA Lucca
CNA Massa Carrara

CNA Pisa
CNA Toscana Centro
CNA Siena
CNA Ancona
CNA Macerata
CNA Pesaro e Urbino

CNA Umbria
CNA Roma
CNA Campania Nord

CNA Campobasso
CNA Isernia
CNA Pescara
CNA Ragusa
CNA Gallura
(CNA Nuoro)



Gestione dei dati

LE 88 CNA TERRITORIALI COINVOLTE:

40 CNA CON SOLO PIATTAFORME NAZIONALI

CNA Valle D'Aosta
CNA Alessandria
CNA Asti
CNA Cuneo
CNA Imperia
CNA Milano
CNA Lombardia Nord Ovest

CNA Ascoli-Piceno
CNA Fermo
CNA Frosinone
CNA Latina
CNA Viterbo-Civitavecchia
CNA Rieti
CNA Avellino
CNA Salerno

CNA Matera
CNA Potenza
CNA Bari BAT
CNA Brindisi-Taranto
CNA Foggia
CNA Lecce

CNA Chieti
CNA L'Aquila
CNA Avezzano
CNA Teramo
CNA Catanzaro
CNA Cosenza

CNA Reggio Calabria
CNA Vibo Valentia
CNA Agrigento
CNA Caltanissetta
CNA Catania
CNA Iglesias

CNA Enna
CNA Messina
CNA Palermo
CNA Trapani
CNA Siracusa
CNA Sassari
CNA Oristano



Piattaforme nazionali: procedura automatica di alimentazione del SID

Il Sistema delle piattaforme nazionali:

- Tesseramento
- CNA Pensionati
- CNA Cittadini
- Epasa-Itaco Cittadini Imprese
- CAF CNA Srl
- Fondazione Ecipa
- Audit

Lavori di automazione terminati



ROMA, 25-26 FEBBRAIO 2026
Precise House Mantegna



SISTEMA INFORMATIVO DATI (SID)

CNA territoriali: procedura automatica di alimentazione del SID

Il Sistema delle CNA territoriali, oggi, si basa su **sei diversi gestori**:

1. SIXTEMA-SISTEMI

10 CNA territoriali

CNA Ferrara
CNA Imola
CNA Piacenza
CNA Parma

CNA Ravenna
CNA Reggio Emilia
CNA Rimini
CNA Pesaro e Urbino

CNA La Spezia
CNA Alto Adige Sudtirolo

Lavori di automazione terminati



ROMA, 25-26 FEBBRAIO 2026
Precise House Mantegna



SISTEMA INFORMATIVO DATI (SID)

CNA territoriali: procedura automatica di alimentazione del SID

1 bis. SIXTEMA-PANDORA

25 CNA territoriali

CNA Forlì-Cesena
CNA Ferrara
CNA Imola
CNA Modena
CNA Piacenza

CNA Parma
CNA Ravenna
CNA Reggio Emilia
CNA Rimini
CNA Friuli Venezia Giulia

CNA Roma
CNA Genova
CNA La Spezia
CNA Mantova
CNA Pavia

CNA Ancona
CNA Macerata
CNA Pesaro e Urbino
CNA Grosseto
CNA Livorno

CNA Lucca
CNA Massa-Carrara
CNA Pisa
CNA Alto Adige Sudtirolo
CNA Umbria

Lavori di automazione terminati



ROMA, 25-26 FEBBRAIO 2026
Precise House Mantegna

SISTEMA INFORMATIVO DATI (SID)

CNA territoriali: procedura automatica di alimentazione del SID

2. ZUCCHETTI

26 CNA territoriali

CNA Bologna
CNA Forlì-Cesena
CNA Modena
CNA Roma
CNA Genova
CNA Bergamo
CNA Brescia

CNA Cremona
CNA Mantova
CNA Pavia
CNA Biella
CNA Gallura
CNA Arezzo

CNA Grosseto
CNA Livorno
CNA Lucca
CNA Massa-Carrara
CNA Pisa

CNA Firenze
CNA Siena
CNA Toscana Centro
CNA Umbria
CNA Veneto Ovest
CNA Padova e Rovigo
(CNA Treviso)
(CNA Appia Belluno)

Sperimentazione in corso **su CNA Bologna, conclusione prevista per il 31 marzo 2026**

Termine lavori di automazione, 30 aprile 2026



ROMA, 25-26 FEBBRAIO 2026
Precise House Mantegna

SISTEMA INFORMATIVO DATI (SID)

CNA territoriali: procedura automatica di alimentazione del SID

3. RANOCCHI

5 CNA territoriali

CNA Friuli Venezia Giulia, CNA Ancona, CNA Macerata, CNA Pescara, CNA Campania Nord

Sperimentazione in corso **su CNA Ancona, conclusione prevista per il 31 marzo 2026**

Termine lavori di automazione, 30 aprile 2026

4. TEAM SYSTEM

5 CNA territoriali

CNA Campobasso, CNA Isernia, CNA Torino (CNA Savona, CNA Nuoro)

Trattativa in corso



CNA territoriali: procedura automatica di alimentazione del SID

5. DATA SERVICE

Da contattare

1 CNA territoriale

6. SISTEMI

Da contattare

1 CNA territoriale

CNA Piemonte Nord

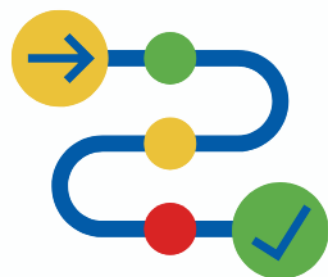
7. IMPEGNO TRASFERIMENTO DIRETTO

1 CNA territoriale

CNA Ragusa



SISTEMA INFORMATIVO DATI (SID)



Roadmap

UN SISTEMA CHE COSTRUISCE VALORE

SISTEMA INFORMATIVO DATI (SID)

ESEMPI DI ALCUNE OPPORTUNITÀ

STEFANO SARGENTONI



ROMA, 25-26 FEBBRAIO 2026
Precise House Mantegna



SISTEMA INFORMATIVO DATI (SID)

Prima di iniziare...

Una necessaria premessa

Il SID, come già illustrato nelle precedenti presentazioni, è **una piattaforma che integra i dati provenienti sia da fonti interne CNA, Nazionali e Territoriali, che da fonti esterne (Open data).**

Abbiamo completato il lavoro sui Dati Nazionali e stiamo completando la raccolta dei dati delle imprese con i Servizi presso le CNA Territoriali, creando nel contempo quegli automatismi necessari al costante aggiornamento della base dati.

Questa grande mole di dati dovrà quindi essere trattata per usufruire delle risposte utili al nostro sistema.

Per fare questo abbiamo **sviluppato una serie di «mappe di interrogazione» delle Dashboard specifiche** rispetto la tipologia dei dati da trattare, utilizzando tutte le fonti utili allo scopo.



SISTEMA INFORMATIVO DATI (SID)

Prima di iniziare...

Una necessaria premessa

I report che mostreremo in questa presentazione daranno risposte certe e veloci: la novità non sta tanto nella grande originalità della domanda quanto nella immediatezza e semplicità della risposta; sono la **dimostrazione concreta del potenziale** del SID.

Vedrete dei perimetri **definiti sulla base dei dati che ci avete consegnato**.

I risultati delle risposte **dipendono dalla qualità e dalla completezza del dato fornito**.

Esempi di interrogazione

1.

Nel corso del 2027 quanti Associati andranno in pensione e qual è l'impatto e il potenziale del valore economico per la CNA?

Perimetrazione dei dati:

- Fonti da piattaforme nazionali: Tesseramento, CNA Cittadini, Patronato Epasa e CAF.

Esempio concreto:

Quanti pensionamenti sono previsti tra le persone nostre associate/clienti nel 2027?

Tenendo presente che il valore medio di una pratica di pensionamento è di 135 euro, che il valore medio di una tessera CNA Pensionati è di 68,10 euro e che la permanenza media è di circa 9 anni, qual è il valore economico delle entrate possibili nel 2027 e seguenti?

Esempi di interrogazione

2.

Devo fare una campagna di marketing associativo. Qual è il «potenziale associabile» del mio territorio?

Perimetrazione dei dati:

- Dati degli Associati CNA Fita delle CNA territoriali della Toscana.
- Infocamere.

Esempio concreto:

Analizzeremo l'incidenza delle imprese associate del settore CNA Fita appartenenti all'area geografica Toscana, e ne vedremo il potenziale associabile.

Esempi di interrogazione

3.

Analisi sui servizi: qual è la consistenza delle imprese con e senza servizi di una determinata area geografica? Evidenziare il potenziale delle imprese clienti associabili o il potenziale delle imprese associate a cui possiamo offrire servizi.

Perimetrazione dei dati:

- Imprese di cui conosciamo le informazioni contabili relative ai servizi (**c'è un servizio se c'è un ricavo corrispondente**; ad oggi sono quelle di 30 CNA Territoriali).

Esempio concreto:

Clienti non associati, potenziale associabili con valore minimo della tessera di 50,00 euro.

Potenziale associati senza servizi con valore medio 700,00 euro dello stesso.

4.

Andamento mensile degli occupati nella filiera automotive

Perimetrazione dei dati:

- Imprese delle CNA Territoriali di cui abbiamo ricevuto gli Uniemens (ad oggi 10 CNA in tutto, fonte Sixtema/Sistemi).

Esempio concreto:

Attraverso i dati del servizio Paghe, analizzeremo «l'andamento occupazionale» delle imprese per indagarne la tenuta in una fase di crisi della filiera.

5.

Tendenze economiche delle imprese

Perimetrazione dei dati:

- Imprese di cui conosciamo i dati di bilancio per almeno due anni 2023-2024 (ad oggi 7 CNA: IL, RE, PU, SP, FE, PC, RA)
- Nel corso del 2026 arriveranno i dati di bilancio competenza 2025 e l'ambito di analisi sarà più ampio
- In questa elaborazione viene anche utilizzato l'Open Data Istat sulla competitività delle imprese italiane

Esempio concreto:

Attraverso i dati dei Bilanci, ed i dati settoriali Istat, analizzeremo la tendenza economica delle imprese oggetto di analisi

SISTEMA INFORMATIVO DATI (SID)

Esempi di interrogazione



...

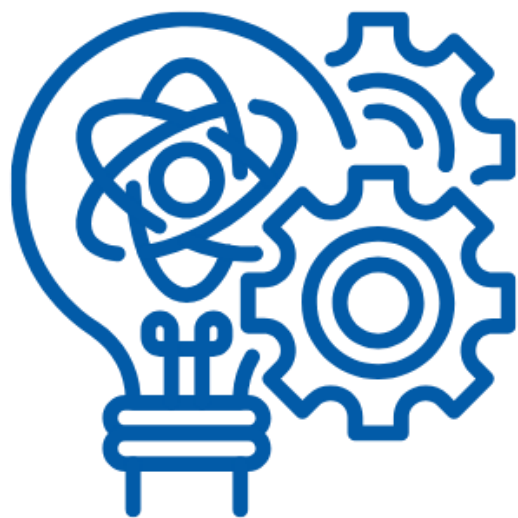
Ma il SID è anche molto altro...

Quello che abbiamo visto fino a qui sono solo esempi concreti che rappresentano situazioni o bisogni comunemente riscontrabili da parte di CNA.

Ma il SID, già oggi, rende possibili tantissime altre interrogazioni consentendo di ottenere visioni inedite tratte dai dati a disposizione e rendendo ogni livello associativo autonomo nel trovare risposte certe in modo semplice e rapido.

Esempio concreto:

Visione della attuale dashboard completa



SISTEMA INFORMATIVO DATI (SID)

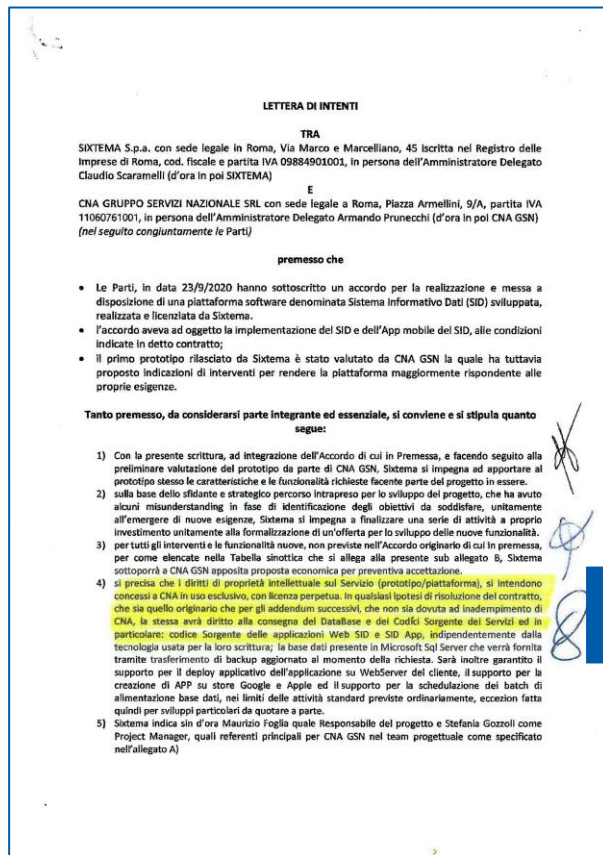
CONCLUSIONI



SISTEMA INFORMATIVO DATI (SID)

Conclusioni

1) La «proprietà» del progetto



4) si precisa che i diritti di proprietà intellettuale sul Servizio (prototipo/piattaforma), si intendono concessi a CNA in uso esclusivo, con licenza perpetua. In qualsiasi ipotesi di risoluzione del contratto, che sia quello originario che per gli addendum successivi, che non sia dovuta ad inadempimento di CNA, la stessa avrà diritto alla consegna del DataBase e dei Codici Sorgente dei Servizi ed in particolare: codice Sorgente delle applicazioni Web SID e SID App, indipendentemente dalla tecnologia usata per la loro scrittura; la base dati presente in Microsoft Sql Server che verrà fornita

Conclusioni

2) La «cabina di regia»

SISTEMA INFORMATIVO DATI (SID)

I nostri dati: il tesoro più prezioso

Siamo all'alba di una **rivoluzione importante**.

Costruiremo una **cabina di regia con i territori** per coordinarci e decidere insieme sulle strategie di sviluppo del nostro tesoro più importante: **I NOSTRI DATI**.

Dotarsi di una «cabina di regia» operativa è una necessità già anticipata nel corso di Restart 2025 e questo dovrà essere il prossimo passo: **tornare ad «essere Sistema»** anche per quando riguarda **i nostri dati**.



Conclusioni

3) Partiamo!

Il 30 giugno termina il progetto...

Ecco perché DAL PRIMO LUGLIO riteniamo necessario istituire una **CABINA DI REGIA dove decidere insieme strategie e INVESTIMENTI a partire dalle persone e dalle competenze da coinvolgere con l'obiettivo di consegnare alle CNA territoriali e regionali un SID di cui saranno non solo utilizzatori, ma soprattutto protagonisti!**



Grazie per l'attenzione.

Fabio Bezzi

